

KARTA LOKALU

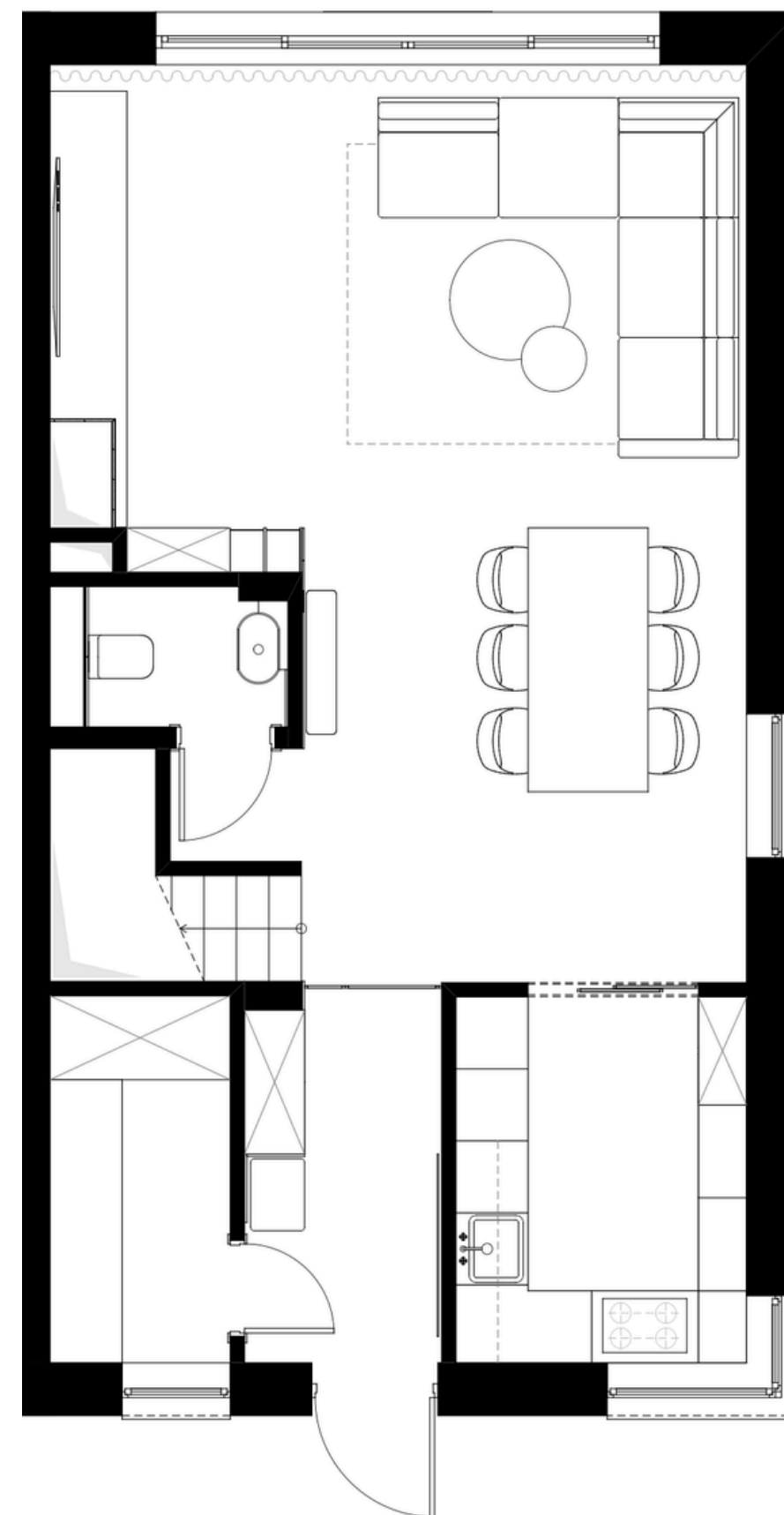


BUDYNEK B MIESZKANIE 2

PARTER

BUDYNEK B MIESZKANIE 2

1	Wiatrołap	4,62 m ²
2	Pom. gospodarcze	4,23 m ²
3	Korytarz	5,17 m ²
4	Toaleta	1,59 m ²
5	Kuchnia	10,19 m ²
6	Salon z jadalnią	29,71 m ²
POWIERZCHNIA PARTERU		55,51 m²

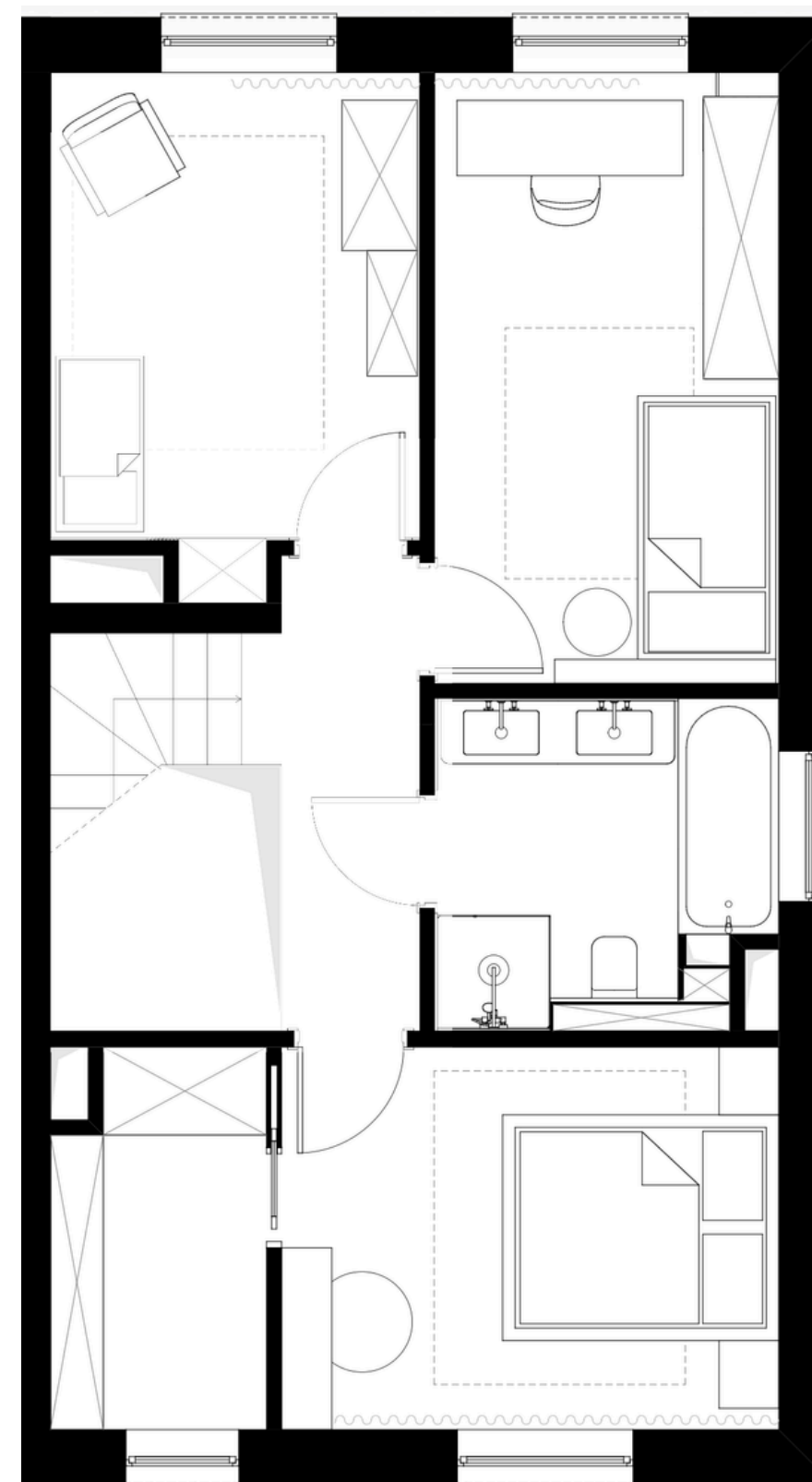


PODDASZE

BUDYNEK B MIESZKANIE 2

1	Schody	0,00 m ²
2	Korytarz	4,87 m ²
3	Pokój	11,03 m ²
4	Pokój	13,04 m ²
5	Łazienka	6,77 m ²
6	Pokój	11,80 m ²
7	Garderoba	4,76 m ²

POWIERZCHNIA PODDASZA 52,27 m²







BUDYNEK B MIESZKANIE 2